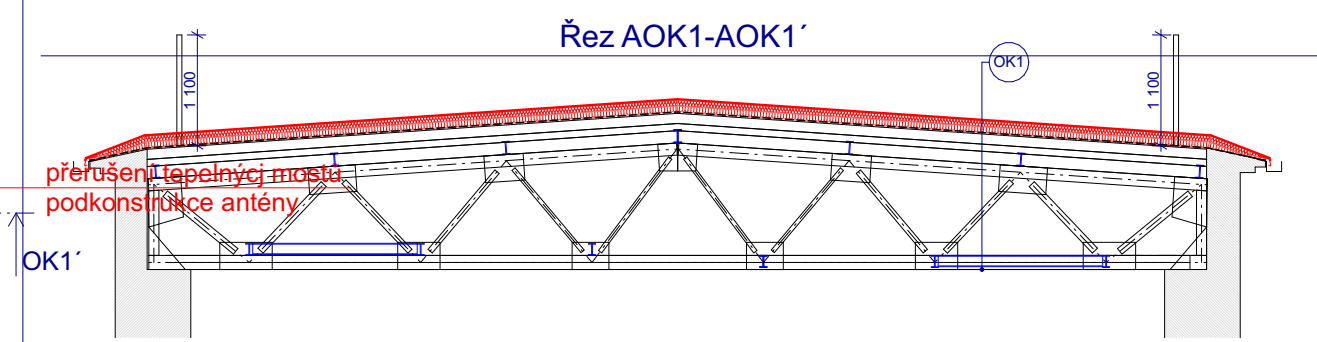
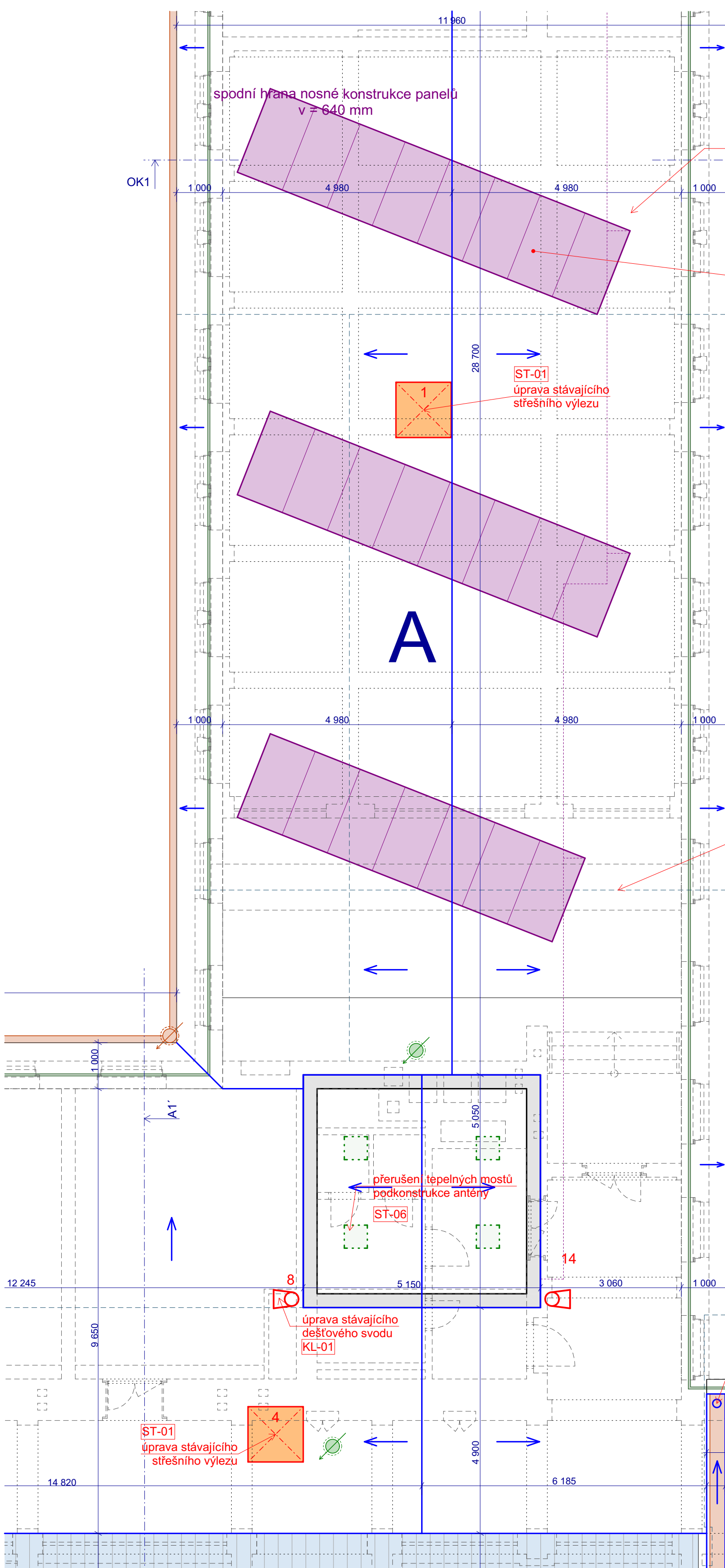
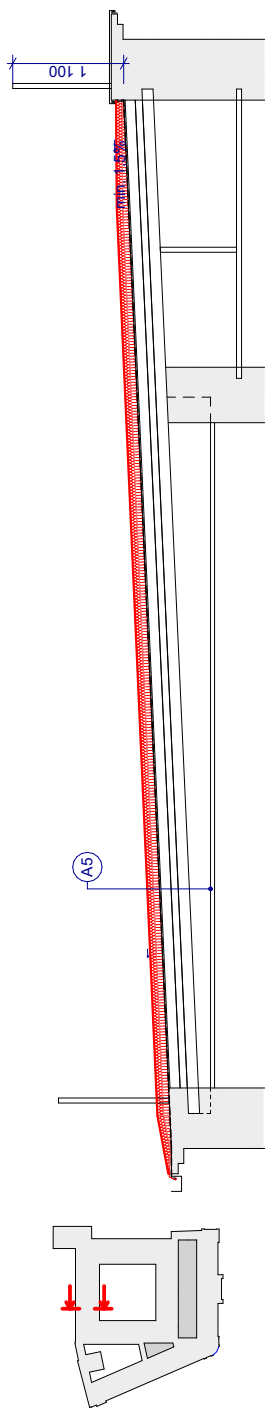
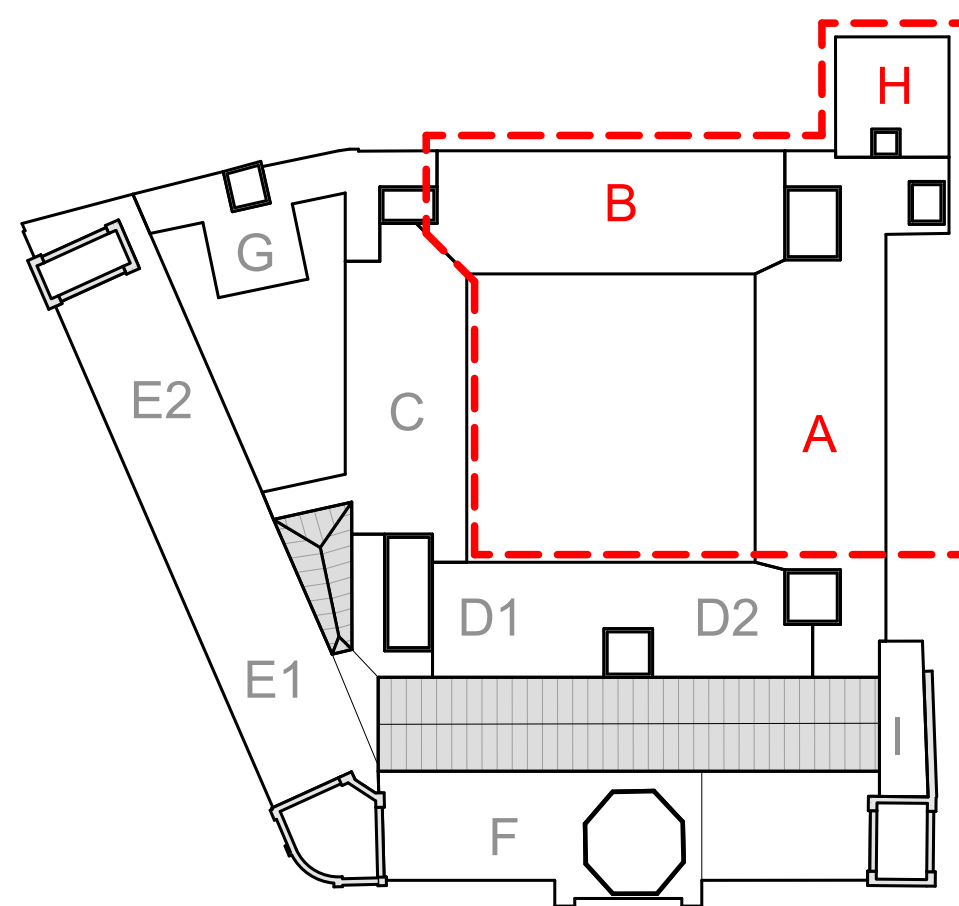


Řez A5-A5'



LEGENDA

- oplechování atiky
- střešní výlez, 11ks
- VZT jednotky
- stávající solární kolektory 38ks
- zábradlí
- prostup střešní konstrukcí (VZT, kanalizac) 6l
- prostup měděného dešťového svodu 5ks
- zaatkový žlab 113,0m
- měděný dešťový svod 15ks
- vyústění nad střešní plášť



±0,000 = úroveň podlahy 1.NP
 hlavní projektant: Ing. arch. Petr BLÁŽEK, Ph.D.
 zodpovědný projektant: Ing. arch. Petr BLÁŽEK, Ph.D.
 vypracoval: Radka PRACHAŘOVÁ

Jihomoravský kraj
 Žerotínovo náměstí 449/3 Veveří, 60200 Brno
**Oprava a zateplení střešní pláště
 objektu KrÚ JMK Žerotínovo náměstí 3, Brno**
 k.ú. Veverí p.č. 34/1

Půdorys, řezy střechy A, B, H nový stav

obsah PD: PRO PROVÁZENÍ STAVBY
 datum: 07/2025

PEND a.s.
 Vojenova 21, 615 00 Brno
 tel.: +420 604 711 280
 e-mail: petr.blazek@pend.cz, www.pend.cz
 měřítko: 1:75
 D.1.1.2.1-04